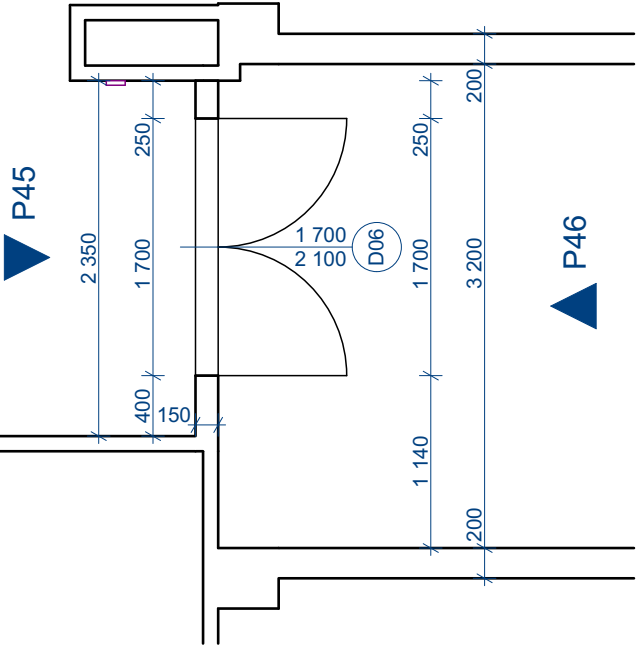


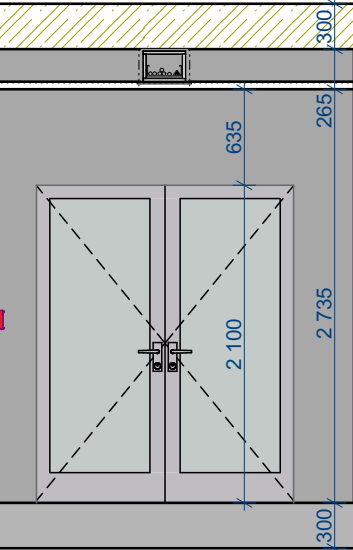
Nový stav - Dveře D06

1. NP

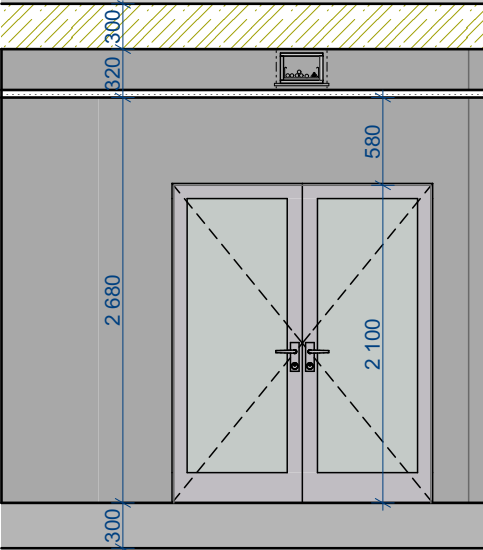


D06 1.NP 1:50

- Legenda:
- požární hlásič
 - protipožární ucpávka



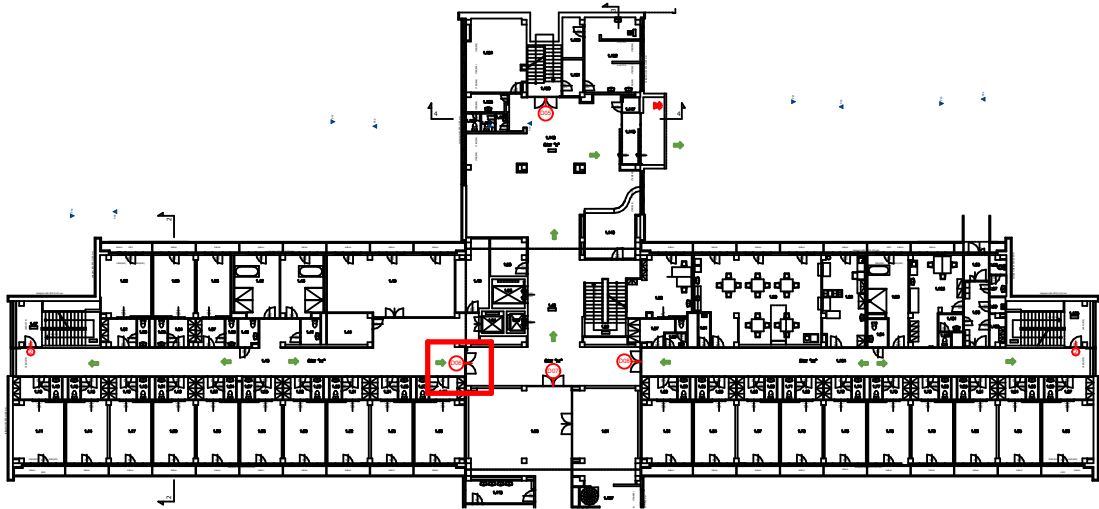
P45 Pohled Dveře D06 1:50

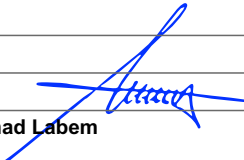




P46 Pohled Dveře D06 1:50

D06

- dveře dvoukřídlové o celkových rozměrech 1700/2100 mm opatřeny samozavíračem, kouřotěsné, napojené na EPS požární odolnost min. 60 minut, koordinace zavírání křídel, prosklené.
- u dveří napojených na EPS - koordinační lišta bude vybavena přídržnými magnety křídel v poloze otevřeno, které uvolní přerušení napájení z EPS pouze v případě požárního poplachu.



ved. ateliéru	Petr Andrejkovič			PRO-DESIGN 2013	Petr Andrejkovič projektová a inženýrská činnost Masarykova 3502/93b, 400 01 Ústí nad Labem info@pd13.cz, tel. +420 731 459 016	
zodp. projektant	Petr Andrejkovič					
vypracoval	Petr Andrejkovič					
investor	Statutární město Ústí nad Labem Velká Hradební 2336/8 400 01 Ústí nad Labem					
místo	k.ú. Ústí nad Labem					
kraj	Ústecký					
stupeň	DSP	Výměna chodbových dveří, DS Severní Terasa V Klidu 3133/12			čkait	
datum	04/25					
č. zakázky	2503					
	Vzorový výkres - nový stav				měřítko 1:50	č. výkresu D.1.2.7